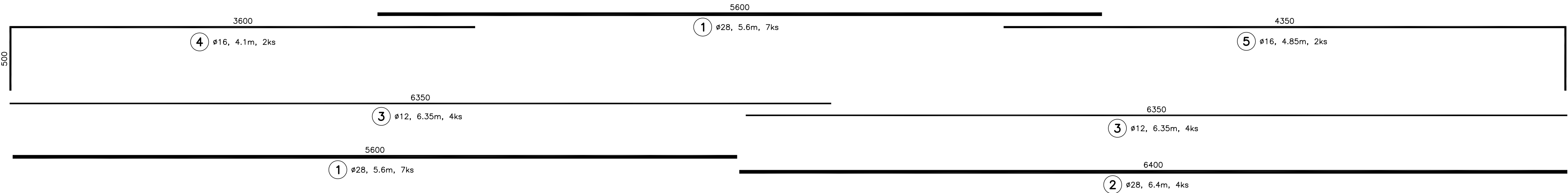
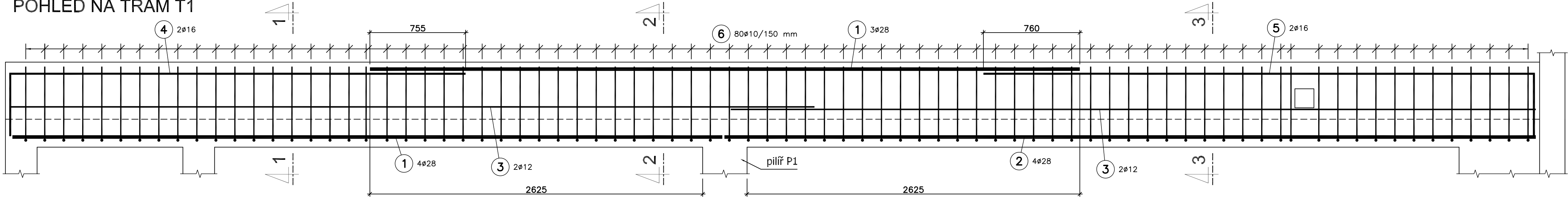
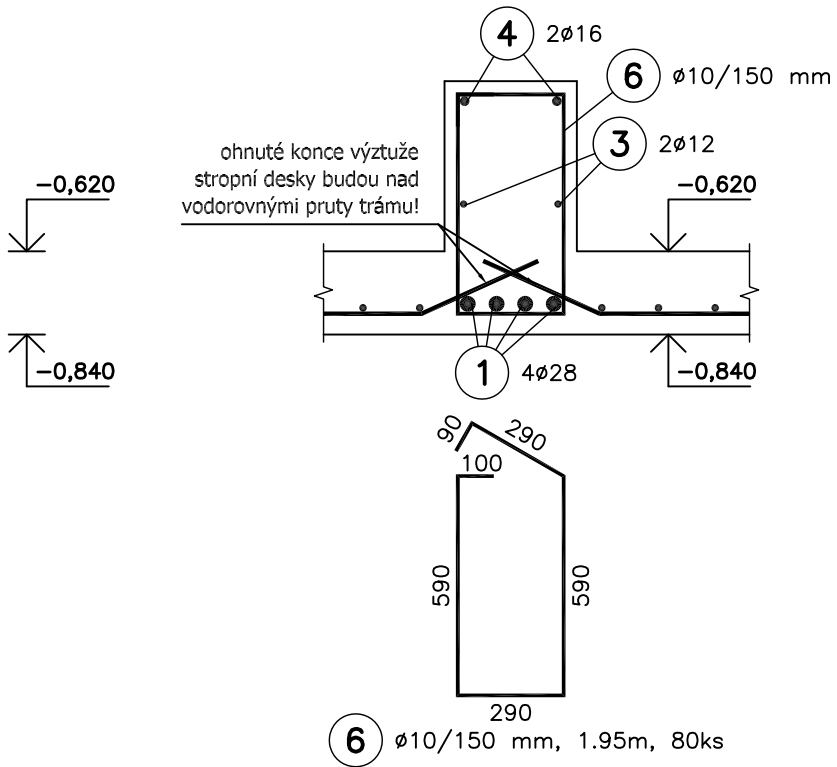


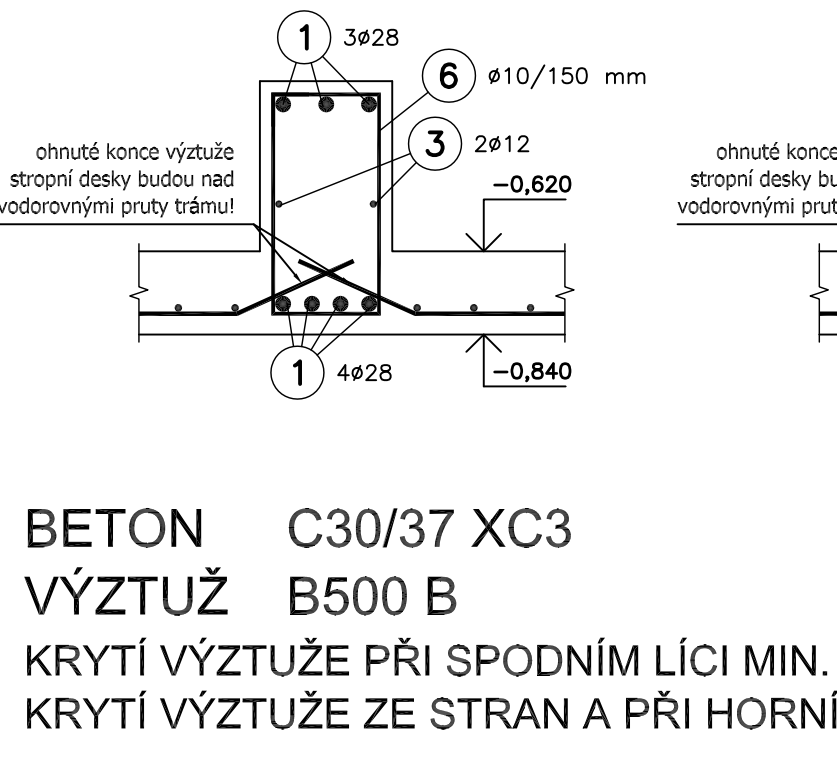
POHLED NA TRÁM T1



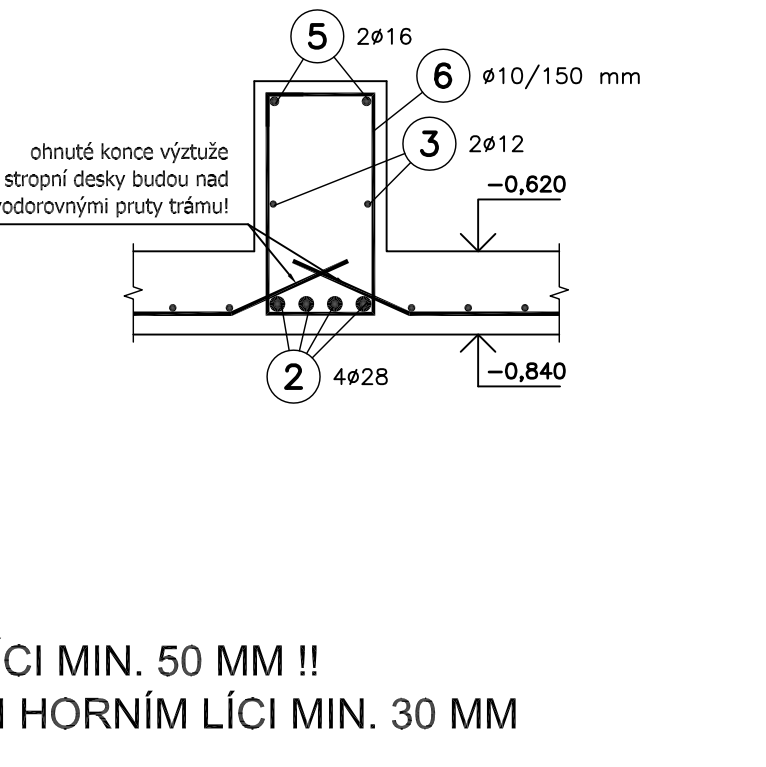
ŘEZ 1-1



ŘEZ 2-2

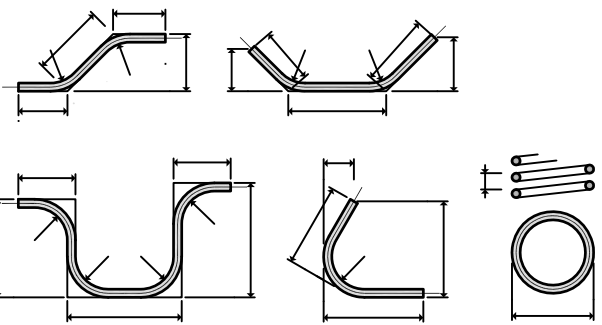


ŘEZ 3-3



BETON C30/37 XC3
VÝZTUŽ B500 B
KRYTÍ VÝZTUŽE PŘI SPODNÍM LÍCI MIN. 50 MM !!
KRYTÍ VÝZTUŽE ZE STRAN A PŘI HORNÍM LÍCI MIN. 30 MM

ZPŮSOB KÓTOVÁNÍ VLOŽEK
podle ČSN EN ISO 3766



UVÁDĚNÉ DÉLKY JSOU VZTAŽENY K VNĚJŠÍMU LÍCI PRUTU.
POLOMĚRY OBLOUKŮ JSOU POLOMĚRY OHÝBACÍCH TRNŮ,
NEZNAČENÉ POLOMĚRY JSOU 1/2 Dr,min (TAB. 20).
NEZNAČENÉ ÚHLY JSOU 45°, 90° resp 180°.
CELKOVÉ DÉLKY VLOŽEK JSOU STRIŽNÉ DÉLKY.

V Ý K A Z V Ý Z T U Ž E

Č.P.	ø	Délka	Počet	Délka [m]			
				B500 B			
	[mm]	[m]		ø10	ø12	ø16	ø28
1	28	5.60	7				39.200
2	28	6.40	4				25.600
3	12	6.35	4		25.400		
4	16	4.10	2			8.200	
5	16	4.85	2			9.700	
6	10	1.95	80	156.000			
Celková délka [m]				156.000	25.400	17.900	64.800
Specifická hmotnost [kg/m]				0.617	0.888	1.578	4.853
Celková hmotnost [kg]				96.252	22.555	28.246	314.474
Celková hmotnost [kg]				461.528			

±0,000 = 169,50 B.p.v

ZMĚNA	DATUM	POZNÁMKA

zhotovitel:	Ing. Michal Kubalík STATIKA POZEMNÍCH STAVEB	adresa: Jarníkova 1872/20, 148 00 Praha 4 - Chodov tel.: 777 891 331 e-mail: michalkubalik@seznam.cz
-------------	---	--

název stavby:	DŮM PŘÍRODY PÁLAVY Dolní Věstonice	č.paré:
investor:	Regionální muzeum v Mikulově Zámek 1/4, 692 01 Mikulov	datum: 9/2018 měřítko: 1:20 formát: 5 A4
zodp. projektant:	Ing. Michal Kubalík	
část dokumentace:	D.1.2 - STAVEBNĚ KONSTRUKČNÍ ŘEŠENÍ	
stup. dokumentace:	DPS - Dokumentace pro provedení stavby	číslo přílohy: 17
název přílohy:	VÝZTUŽ TRÁMU T1 NOVÉ ČÁSTI	